

BACHELOR



**Dual
studieren**

Schwer- punkte im Bachelor- studium

Mit Zukunftswissen spezialisieren



**Sichere dir exzellente
Berufschancen mit
unseren fünf dualen
Bachelorstudiengängen**
und ihren zukunfts-
weisenden Schwerpunkten

- **Betriebswirtschaftslehre (B.Sc.)**
- **Wirtschaftsingenieurwesen (B.Sc.)**
- **Wirtschaftsinformatik (B.Sc.)**
- **Software Engineering/
Angewandte Informatik (B.Sc.)**
- **IT-Engineering/
Technische Informatik (B.Sc.)**

Du willst mehr wissen? Die Schwerpunkte im Detail

Übersicht	4
Engineering & Management	6
Digital Business	8
International Business	10
Logistik & Prozessmanagement	12
Green Engineering	14
Innovation Management	16
Finance & Accounting	18
Wirtschaftspsychologie	20
Marketing & Sales	22
General Management	24
IT-Sicherheit	26
Data Analytics & KI	28
Business Process Management	30



Dual studieren mit einem spannenden Schwerpunkt

Du möchtest nicht nur Theorie, sondern auch schon praktische Erfahrungen im Studium sammeln? Und dabei bereits eigenes Geld verdienen?

Dann bist du an der NORD- AKADEMIE mit ihren dualen Bachelorstudiengängen richtig. Damit verbindest du wissenschaftliches Arbeiten an der Hochschule und Praxis in renommierten Partner- unternehmen. Beste Aussichten für deine Zukunft - von Anfang an.

Die NORDAKADEMIE bietet eine breite Palette an dualen Bachelorstudiengängen an, die auf deine Ambitionen und die Anforderungen der modernen Arbeitswelt zugeschnitten sind. Egal, ob dein Interesse der Betriebswirtschaft, der Informatik oder dem Wirtschaftsingenieurwesen gilt - wir haben den richtigen Studiengang für dich. Wähle aus fünf spannenden dualen Bachelorstudiengängen und spezialisiere dich mit einem Schwerpunkt, der deine Karriereziele unterstützt. Ein duales Bachelorstudium an unserer Hochschule bedeutet, dass du von Anfang an in die Praxis eintauchst und gleichzeitig ein fundiertes akademisches Wissen aufbaust. Dieser Ansatz bereitet dich optimal auf deine berufliche Zukunft vor und ermöglicht es dir, das Gelernte direkt anzuwenden. Zudem entwickelst du wertvolle Kontakte in die Industrie, die deinen Karrierestart erleichtern.

KEYFACTS

- In jedem Studiengang sind Schwerpunkte zu wählen, die zum großen Teil übergreifend von verschiedenen Studiengängen belegt werden können
- Jeder Schwerpunkt beinhaltet vier Module
- Neben den Spezialisierungs-Schwerpunkten besteht aber auch die Möglichkeit, alternativ einen generalistischen Schwerpunkt zu wählen
- Die Entscheidung für einen Schwerpunkt, der zum vierten Semester startet, fällt nach dem ersten Studienjahr

Schwerpunkte	1	2	3	4	5
Software Engineering/Angewandte Informatik (B.Sc.)					
IT-Engineering/Technische Informatik (B.Sc.)					
Wirtschaftsinformatik (B.Sc.)					
Betriebswirtschaftslehre (B.Sc.)					
Wirtschaftsingenieurwesen (B.Sc.)					
Engineering & Management *	•				
Digital Business	•	•			
International Business	•	•			
Logistik & Prozessmanagement	•	•			
Green Engineering	•				
Innovation Management		•	•		
Finance & Accounting		•			
Wirtschaftspsychologie		•			
Marketing & Sales		•			
General Management *		•			
IT-Sicherheit				•	•
Data Analytics & KI				•	•
Business Process Management *			•		•

* ist zugleich der generalistische Schwerpunkt des Studiengangs

Engineering & Management

Führe technische Projekte zum Erfolg

Digital Business

Tauche ein in die digitale Wirtschaft und gestalte die Zukunft der Geschäftswelt

International Business

Öffne deine Karriere für die globalisierte Welt

Logistik & Prozessmanagement

Perfektioniere deine Fähigkeiten in der Optimierung von Abläufen und Logistikketten

Green Engineering

Gestalte technische Lösungen für eine nachhaltige Wirtschaft

Innovation Management

Plane, steuere und setze neue Ideen, Produkte oder Methoden in einer Organisation um

Finance & Accounting

Werde zur Fachkraft in Finanzen und Rechnungswesen

Wirtschaftspsychologie

Verstehe die psychologischen Grundlagen des Business

Marketing & Sales

Meistere die Kunst der Marktanalyse und Kundenbindung

General Management

Erlange Führungskompetenzen, die in jeder Branche gefragt sind

IT-Sicherheit

Sorge für Sicherheit in der digitalen Welt

Data Analytics & KI

Werde zur Fachkraft in der Analyse und Anwendung von Daten

Business Process Management

Verbinde IT und Geschäftsstrategien für optimale Ergebnisse

Das sind die Studiengänge:

- Betriebswirtschaftslehre (B.Sc.)**
- Wirtschaftsingenieurwesen (B.Sc.)**
- Wirtschaftsinformatik (B.Sc.)**
- Software Engineering/Angewandte Informatik (B.Sc.)**
- IT-Engineering/Technische Informatik (B.Sc.)**



Engineering & Management

Du bist technisch begabt, aber interessierst dich auch für das Management von Projekten? Das Zusammenspiel von Technik und Wirtschaft findest du spannend?

Dann bist du im Schwerpunkt Engineering & Management des dualen Bachelorstudiengangs **Wirtschaftsingenieurwesen** an der NORDAKADEMIE richtig.

Engineering & Management ist der Mix aus Technik und BWL im Studium. Du lernst, wie du technische Skills und Managementkenntnisse verbindest. Stell dir vor, du managst komplexe technische und geschäftliche Projekte wie ein Profi! Du bekommst spezialisiertes Wissen, um später Projekte zu leiten oder innovative Ideen zu pushen, die echt was bewegen.

Ziel ist es, ein Allrounder zu werden, der technische Herausforderungen mit einem smarten Business-Mindset löst und so Fortschritt und Effizienz antreibt.

KEYFACTS

- **Studiengangsoptionen:** Generalistischer Schwerpunkt in Wirtschaftsingenieurwesen
- **Wahl:** als Vorwahl zu Beginn des Studiums und als endgültige Wahl am Ende des 2. Semesters
- **Abschluss:** Bachelor of Science in Wirtschaftsingenieurwesen „mit dem Schwerpunkt Engineering & Management“
- **Dauer:** 7 Semester
- **Credit Points:** 210 ECTS



Darum geht es konkret:

- technische und betriebswirtschaftliche Herausforderungen in Unternehmen verstehen und meistern
- technische Prozesse und Projekte unter Berücksichtigung wesentlicher Managementprinzipien durchdringen und mitgestalten, strategische Entscheidungen mit technischem Verständnis verstehen und diese in operative Maßnahmen umsetzen
- Kenntnisse in der Analyse und Optimierung von Produktionsprozessen und für die Entwicklung von technologiebasierten Geschäftsstrategien erwerben, um Unternehmen an sich verändernde Marktbedingungen anzupassen und technologische Vorteile zu sichern
- technische Projekte planen und implementieren, die eine langfristige Unternehmensentwicklung fördern
- technische Datenanalysen nutzen und ein tiefgreifendes Verständnis für die Verknüpfung von technologischen Innovationen und finanziellen Aspekten des Managements entwickeln
- aktuelle Trends wie Industrie 4.0, digitale Transformation, Nachhaltigkeit und Projektmanagement kennenlernen

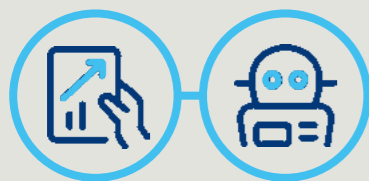
Die Schwerpunktmodule:

4. Semester: Technische Mechanik 2: Kinematik und Kinetik
5. Semester: Numerische Methoden
6. Semester: Elektronik inkl. Laborveranstaltungen
7. Semester: Technologie- und Innovationsmanagement

In diesen Bereichen kannst du arbeiten:

- Technisches Projektmanagement
- Strategisches Management
- Entwicklung innovativer Technologien
- Unternehmensberatung mit Fokus auf technischen Lösungen

**100%
DEINE
ZUKUNFT.**



Digital Business

Du weißt, dass die Zukunft in Wirtschaft und Technik digital ist, und möchtest diese im Unternehmen mitgestalten? Du interessierst dich für E-Commerce, digitale Geschäftsprozesse oder die Automatisierung technischer Systeme und möchtest dich fit machen für die digitale Arbeitswelt?

Dann bist du im Schwerpunkt Digital Business der dualen Bachelorstudiengänge **BWL** oder **Wirtschaftsingenieurwesen** an der NORDAKADEMIE richtig.

Im Schwerpunkt Digital Business wirst du bestens darauf vorbereitet, dass immer mehr Customer Journeys in B2B und B2C verstärkt online stattfinden und traditionelle Aufgaben und Arbeitsprozesse zunehmend integriert, automatisiert und digitalisiert werden.

Im Studiengang Wirtschaftsingenieurwesen lernst du darüber hinaus, Unternehmen bei der Einführung und Verbesserung digital automatisierter Prozesse zu begleiten.

Diese Kompetenzen bereiten dich darauf vor, die digitale Geschäftswelt effektiv zu gestalten und innovative und/oder technische Lösungen zu entwickeln.

KEYFACTS

- **Studiengangsoptionen:** Spezieller Schwerpunkt in BWL oder Wirtschaftsingenieurwesen
- **Wahl:** als Vorwahl zu Beginn des Studiums und als endgültige Wahl am Ende des 2. Semesters
- **Abschluss:** Bachelor of Science im gewählten Studiengang „mit Schwerpunkt Digital Business“
- **Dauer:** 7 Semester
- **Credit Points:** 210 ECTS



Darum geht es konkret:

- Grundprinzipien und Wachstumsfaktoren im Digital Commerce unter Berücksichtigung technischer und wirtschaftlicher Aspekte verstehen
- digitale Geschäftsmodelle aus einer interdisziplinären Perspektive, die sowohl technologische als auch betriebswirtschaftliche Überlegungen umfasst, analysieren und entwickeln
- digitale Vertriebsstrategien und Maßnahmen für verschiedene Geschäftsmodelle entwickeln, ggfs. unter Einbeziehung technischer Lösungen
- Projektmanagement- und Logistikansätze für Onlineshops, inklusive technischer Lösungen zur Effizienzsteigerung und zur Bewältigung logistischer Herausforderungen, kennenlernen
- Kenntnisse über moderne Omni-Channel-System-Ansätze erwerben
- aktuelle Trends in der Digitalwirtschaft und deren Auswirkungen auf Industrie und Handel in den Bewusstseinsfokus rücken
- automatisierte Systeme in technischen Anwendungen entwickeln, implementieren und optimieren

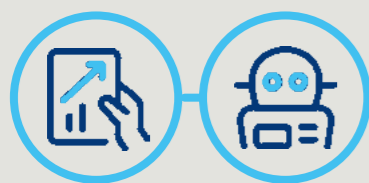
Die Schwerpunkt-Module:

- 4. Semester: Digital Commerce
- 5. Semester: Digitale Geschäftsprozesse
- 6. Semester:
 - **Betriebswirtschaftslehre:** Ausgewählte Aspekte des Digital Business
 - **Wirtschaftsingenieurwesen:** Automatisierung technischer Systeme
- 7. Semester: Business-IT-Alignment

In diesen Bereichen kannst du arbeiten:

- | | |
|-----------------------|---|
| • E-Commerce | Speziell für Wirtschaftsingenieur:innen: |
| • User Experience | • Produktmanagement |
| • (Digital) Marketing | • technischer Vertrieb |
| • Vertrieb/Sales | • Operations Management |
| • Einkauf | • Prozessoptimierung |
| • Mediaplanung | |
| • Marktforschung | |
| • Digitalberatung | |

**100%
DEINE
ZUKUNFT.**



International Business

Du interessierst dich für ein diverses Arbeitsumfeld, hast Spaß an interkultureller Kommunikation, bist offen und neugierig mit Weitblick?

Dann bist du im Schwerpunkt International Business der dualen Bachelorstudiengänge **BWL** oder **Wirtschaftsingenieurwesen** an der NORDAKADEMIE richtig.

Im Schwerpunkt International Business lernst du alles, um Unternehmen auf strategischer und operativer Ebene in der internationalen Zusammenarbeit zu beraten.

International Business ist in der Welt von heute unverzichtbar. Sei es, um Fachkräfte aus dem Ausland zu akquirieren, Lieferketten effizient zu planen oder interkulturell gekonnt zu kommunizieren.

Im Studiengang Wirtschaftsingenieurwesen erhältst du darüber hinaus in diesem Schwerpunkt unverzichtbare Fähigkeiten, um technische und betriebswirtschaftliche Herausforderungen in international operierenden Unternehmen zu meistern.

KEYFACTS

- **Studiengangsoptionen:** Spezieller Schwerpunkt in BWL oder Wirtschaftsingenieurwesen
- **Wahl:** als Vorwahl zu Beginn des Studiums und als endgültige Wahl am Ende des 2. Semesters
- **Abschluss:** Bachelor of Science im gewählten Studiengang „mit Schwerpunkt International Business“
- **Dauer:** 7 Semester
- **Credit Points:** 210 ECTS



Darum geht es konkret:

- globale Geschäftstätigkeiten verstehen und Wachstumschancen und Wettbewerbsvorteile auf internationalen Märkten identifizieren
- Kenntnisse über internationale Beziehungen, globale Verflechtungen und die Rolle verschiedener Akteure auf der Weltbühne erwerben
- BWL-Studierende steigen richtig tief in globale Geschäftsstrategien ein
- Verbesserte kommunikative Fähigkeiten und Kenntnisse in interkultureller Kommunikation für Wirtschaftsingenieurwesen-Studierende, essenziell für erfolgreiche internationale Kooperationen
- Herausforderungen und Lösungsansätze des internationalen Produzierens, Handels und der globalen Logistik inklusive der Bedeutung einer effizienten Lieferkette kennenlernen

Die Schwerpunkt-Module:

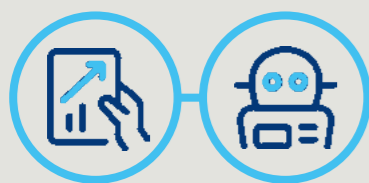
- 4. Semester: Internationale Beziehungen
- 5. Semester: Internationales Marketing und Vertriebsmanagement
- 6. Semester:
 - **Betriebswirtschaftslehre:** Ausgewählte Aspekte des Internat. Business
 - **Wirtschaftsingenieurwesen:** Intercultural Communication
- 7. Semester: Internationaler Handel und globale Logistik

In diesen Bereichen kannst du arbeiten:

- Global Procurement/Internationaler Einkauf
- International Sales & Marketing

Besonders in den technologieorientierten Branchen wie der High-Tech-Produktion, der Konsumgüterindustrie und den technischen Beratungsdienstleistungen ist die Nachfrage nach Fachkräften, die technisches Verständnis mit internationalen Geschäftskompetenzen kombinieren können, stark nachgefragt.

**100%
DEINE
ZUKUNFT.**



Logistik & Prozessmanagement

Du hast großes Organisationstalent und arbeitest strukturiert? Bist du offen für wechselnde Anforderungen und behältst den Überblick? Denkst vernetzt und bist kommunikativ?

Dann bist du im Schwerpunkt Logistik & Prozessmanagement der dualen Bachelorstudiengänge **BWL** und **Wirtschaftsingenieurwesen** an der NORDAKADEMIE richtig.

Im Schwerpunkt Logistik & Prozessmanagement lernst du, globale Lieferketten und den Materialfluss im Unternehmen zu verstehen und zu gestalten sowie abteilungsübergreifende Abläufe zu optimieren.

Im Unternehmen leistest du als Logistiker:in einen wertvollen Beitrag, indem du sicherstellst, dass bei Transport und Kommissionierung Materialverschwendung minimiert wird. Darüber hinaus lernst du im Studiengang Wirtschaftsingenieurwesen, wiederkehrende Abläufe zu automatisieren und so logistische Prozesse aus technischer Sicht effizient zu gestalten.

KEYFACTS

- **Studiengangsoptionen:** Spezieller Schwerpunkt in BWL oder Wirtschaftsingenieurwesen
- **Wahl:** als Vorwahl zu Beginn des Studiums und als endgültige Wahl am Ende des 2. Semesters
- **Abschluss:** Bachelor of Science im gewählten Studiengang „mit Schwerpunkt Logistik & Prozessmanagement“
- **Dauer:** 7 Semester
- **Credit Points:** 210 ECTS



Darum geht es konkret:

- Warenflüsse vom Ursprung bis zum Verbrauchsort zur Erfüllung von Kunden- oder Unternehmensanforderungen planen, durchführen und kontrollieren
- Kenntnisse in Kommissionierung, Transport, Lagerung, Umschlag und Verwaltung von Gütern zur Optimierung von Geschäftsprozessen und Steigerung der Effizienz und Effektivität erwerben
- Geschäftsprozesse analysieren, optimieren und managen
- logistische Systeme modellieren und simulieren, um komplexe logistische Abläufe virtuell abzubilden, zu analysieren und Optimierungspotenziale zu erkennen
- Wissen vertiefen in ausgewählten Aspekten der Logistik für Betriebswirtschaftslehre-Studierende bzw. in Materialflusstechnik für Wirtschaftsingenieurwesen-Studierende
- globale Marktbedingungen verstehen und internationale Logistikprozesse effizient gestalten

Die Schwerpunkt-Module:

- Semester: Geschäftsprozessmanagement
- Semester: Modellierung und Simulation logistischer Systeme
- Semester:
 - **Betriebswirtschaftslehre:** Ausgewählte Aspekte der Logistik
 - **Wirtschaftsingenieurwesen:** Materialflusstechnik
- Semester: Internationaler Handel und globale Logistik

In diesen Bereichen kannst du arbeiten:

- Supply Chain Management/Logistik
- Distribution und Verkauf
- Einkauf und Beschaffung
- Prozessmanagement
- Unternehmensberatung

**100%
DEINE
ZUKUNFT.**



Green Engineering

Du interessierst dich für nachhaltige Entwicklung und Umwelttechnologien? Du möchtest dein technisches Wissen für ökologische Lösungen einsetzen?

Dann bist du im Schwerpunkt Green Engineering des dualen Bachelorstudiengangs **Wirtschaftsingenieurwesen** an der NORDAKADEMIE richtig.

Der Schwerpunkt Green Engineering an der NORDAKADEMIE ist spannend und zukunftsweisend! Hier bekommst du tiefgehende Kenntnisse, die Umwelttechnologien und Betriebswirtschaft verbinden. Moderne Technologien und die Betrachtung von Prozessen im Hinblick auf Nachhaltigkeit sind hier das A und O. Du lernst, wie du immer den Schutz unserer Umwelt im Blick behältst. Dabei kombinierst du technisches Know-how mit betriebswirtschaftlichem Wissen – einfach unschlagbar!

Egal, ob es um erneuerbare Energien oder Umweltverfahrenstechnik geht – du bist immer am Puls der Zeit und bereit, die Welt ein Stück grüner zu machen.

KEYFACTS

- **Studiengangsoptionen:** Spezieller Schwerpunkt in Wirtschaftsingenieurwesen
- **Wahl:** als Vorwahl zu Beginn des Studiums und als endgültige Wahl am Ende des 2. Semesters
- **Abschluss:** Bachelor of Science in Wirtschaftsingenieurwesen „mit Schwerpunkt Green Engineering“
- **Dauer:** 7 Semester
- **Credit Points:** 210 ECTS



Darum geht es konkret:

- ökologische Herausforderungen verstehen und Lösungen für den Schutz der Umwelt entwickeln
- umwelttechnische Prozesse und Projekte unter Berücksichtigung wesentlicher Managementprinzipien effizient leiten, strategische Entscheidungen mit Blick auf Nachhaltigkeit verstehen und diese in operative Maßnahmen zur Verbesserung der Umweltqualität umsetzen
- Kenntnisse erwerben in der Analyse und Optimierung von Wasser- und Abfallwirtschaftsprozessen und der Entwicklung von nachhaltigen Geschäftsstrategien, um Unternehmen an umweltgerechte Praktiken anzupassen und ökologische Vorteile zu sichern
- umweltfreundliche Projekte planen und implementieren
- ökologische Datenanalysen für die strategische Entscheidungsfindung bereitstellen und ein tiefgreifendes Verständnis für die Verknüpfung von umwelttechnologischen Innovationen und ökonomischen Aspekten des Managements entwickeln
- aktuelle Trends wie Kreislaufwirtschaft, erneuerbare Energien, Klimawandelanpassung und internationales Umweltmanagement kennenlernen

Die Schwerpunktmodule:

4. Semester: Grundlagen des Nachhaltigkeitsmanagements
5. Semester: Umweltschutztechnik
6. Semester: Regenerative Energietechnik
7. Semester: Umweltverfahrenstechnik

In diesen Bereichen kannst du arbeiten:

- Technische Positionen oder Management mit den Schwerpunkten Umweltschutz und Nachhaltigkeit
- Unternehmensberatung mit einem Fokus auf umweltfreundliche technische Lösungen
- Risikomanagement mit Fokus auf Umweltrisiken
- Bewertung von Nachhaltigkeitspraktiken
- interne und externe Kommunikation über technische Umweltthemen

**100%
DEINE
ZUKUNFT.**



Innovation Management

Du findest alles Neue spannend und magst es, kreativ zu denken? Am liebsten im Team weitreichende neue Ansätze entwickeln?

Dann bist du im Schwerpunkt Innovation Management der dualen Bachelorstudiengänge **BWL** oder **Wirtschaftsinformatik** an der NORDAKADEMIE richtig.

Innovationsmanagement ist der Prozess, neue Ideen, Produkte oder Methoden in einem Unternehmen zu planen und umzusetzen. Ziel ist es, den langfristigen Erfolg und die Wettbewerbsfähigkeit zu sichern. Im Innovationsmanagement lernst du, wie du wichtige Fähigkeiten entwickelst, um neue Ideen zu finden, zu bewerten und erfolgreich auf den Markt zu bringen. Mit einer Mischung aus Theorie und Praxis wirst du darauf vorbereitet, Veränderungen in verschiedenen Branchen voranzutreiben und durch innovative Lösungen Wachstum zu fördern.

Stell dir vor, du könntest neue Technologien und Produkte entwickeln, die den Markt verändern und Unternehmen zum Erfolg führen!

KEYFACTS

- **Studiengangsoptionen:** Spezieller Schwerpunkt in BWL oder Wirtschaftsinformatik
- **Wahl:** als Vorwahl zu Beginn des Studiums und als endgültige Wahl am Ende des 2. Semesters
- **Abschluss:** Bachelor of Science im gewählten Studiengang „mit Schwerpunkt Innovation Management“
- **Dauer:** 7 Semester
- **Credit Points:** 210 ECTS



Darum geht es konkret:

- Innovationspotentiale identifizieren und Wettbewerbsvorteile in einem globalisierten Markt schaffen
- die Dynamiken von Innovationsprozessen verstehen und innovative Lösungen strategisch planen und umsetzen
- Innovationsprojekte, inklusive der Anwendung agiler Methoden und des Innovationsmanagements, in internationalen Teams steuern
- Kompetenzen im Bereich des digitalen Marketings und der digitalen Transformation erwerben, um neue Technologien effektiv in bestehende Geschäftsmodelle zu integrieren
- ein tiefes Verständnis für die Rolle der Kreativität und der kreativen Problemlösung im Innovationsprozess entwickeln
- Markttrends analysieren und daraus innovative Geschäftsmodelle ableiten
- innovative Lösungen zur Erreichung von Nachhaltigkeitszielen finden und etablieren
- erweiterte kommunikative Fähigkeiten und Kenntnisse erwerben, um interdisziplinäre Teams zu führen, besonders für das Management von Innovationsprozessen

Die Schwerpunktmodule:

- Semester: Innovationsmanagement
- Semester: Kreativitäts- und Ideenmanagement
- Semester: Ausgewählte Aspekte des Innovation Managements
- Semester: Agilität und Innovation

In diesen Bereichen kannst du arbeiten:

- Produktentwicklung
- Innovationsmanagement
- Transformationsmanagement
- Marketing
- Unternehmenskommunikation

**100%
DEINE
ZUKUNFT.**



Finance & Accounting

Du bist analytisch und magst die Welt der Zahlen? Mit Daten zu arbeiten, sie zu interpretieren und analysieren, bringt dir Spaß?

Dann bist du im Schwerpunkt Finance & Accounting des dualen Bachelorstudiengangs **BWL** der NORDAKADEMIE richtig.

Im Schwerpunkt Finance & Accounting lernst du, Unternehmen bei der Sicherung ihrer wirtschaftlichen Leistungsfähigkeit zu unterstützen und die Geschäftsführung bei der finanziellen Zukunftsplanung zu beraten.

Im Unternehmen agierst du im Finanz- und Rechnungswesen als Business Partner auf Augenhöhe mit dem Top-Management. Mit deinen analytischen Fähigkeiten und deiner Methodenkenntnis unterstützt du die Geschäftsführung des Unternehmens bei deren Entscheidungen.

KEYFACTS

- **Studiengangsoptionen:** Spezieller Schwerpunkt in BWL
- **Wahl:** als Vorwahl zu Beginn des Studiums und als endgültige Wahl am Ende des 2. Semesters
- **Abschluss:** Bachelor of Science in BWL „mit Schwerpunkt Finance & Accounting“
- **Dauer:** 7 Semester
- **Credit Points:** 210 ECTS



Darum geht es konkret:

- die finanzielle Lage des Unternehmens analysieren und die richtigen Maßnahmen ergreifen, um die finanzielle Stabilität des Unternehmens langfristig zu sichern
- die Performance des Unternehmens in finanzieller, ökologischer und sozialer Hinsicht messen, bewerten und steuern
- nicht nur die nationalen Vorschriften der Bilanzierung kennen, sondern auch Expert:in in den internationalen Rechnungslegungsvorschriften sein
- die finanziellen Aspekte im strategischen Gesamtzusammenhang einordnen
- Unternehmenserwerbe und -zusammenschlüsse begleiten
- aktuelle Entwicklungen in der Finance- und Accountingpraxis kennenlernen

Die Schwerpunkt-Module:

4. Semester: Grundlagen der internationalen Rechnungslegung
5. Semester: Financial Business Planning
6. Semester: Ausgewählte Aspekte des Finanz- und Rechnungswesens
7. Semester: Performance Measurement

In diesen Bereichen kannst du arbeiten:

- Controlling
- Externe Rechnungslegung und Berichterstattung
- Finanzplanung
- Financial Engineering
- Wirtschaftsprüfung
- Beteiligungsmanagement
- Unternehmensberatung

**100%
DEINE
ZUKUNFT.**



Wirtschaftspsychologie

Du arbeitest gern mit Menschen, bist kommunikativ und verfügst über Empathie? Außerdem bist du analytisch stark und vernetzt im Denken?

Dann bist du im Schwerpunkt Wirtschaftspsychologie des dualen Bachelorstudiengangs **BWL** der NORDAKADEMIE richtig.

Der Schwerpunkt Wirtschaftspsychologie verbindet tiefgehende Einblicke in die Psychologie des menschlichen Verhaltens mit solidem betriebswirtschaftlichem Know-how. Du lernst hier nicht nur, Zahlen und Daten zu analysieren, sondern auch, wie man den menschlichen Faktor einbezieht. Es geht darum zu erkennen, wie Motivation, Entscheidungsfindung und Teamdynamik in der Geschäftswelt eine Rolle spielen und wie du diese beeinflussen kannst. Du kannst Trends vorhersagen und Empfehlungen aussprechen oder Strategien zur Mitarbeitenden-motivation und -entwicklung erarbeiten.

Mit deinem erworbenen Wissen zur Schnittstelle von Wirtschaft und Psychologie bist du in der Lage, Unternehmen voranzubringen.

KEYFACTS

- **Studiengangsoptionen:** Spezieller Schwerpunkt in BWL
- **Wahl:** als Vorwahl zu Beginn des Studiums und als endgültige Wahl am Ende des 2. Semesters
- **Abschluss:** Bachelor of Science in BWL „mit Schwerpunkt Wirtschaftspsychologie“
- **Dauer:** 7 Semester
- **Credit Points:** 210 ECTS



Darum geht es konkret:

- Zielgruppen analysieren und die richtigen Maßnahmen ergreifen, um diese optimal anzusprechen (bspw. im Marketing)
- die Performance und Motivation von Mitarbeitenden auf verschiedenen Dimensionen messen, bewerten und steuern (bspw. soziale, methodische und selbstregulatorische Kompetenzen)
- wissenschaftliche Standards (bspw. APA, Harvard) kennen, um empirische Studien wirkungsvoll und transparent zu kommunizieren
- Kompetenzmanagement im strategischen Gesamtzusammenhang einordnen
- individuelle Unterschiede erkennen, einordnen und Maßnahmen für die Persönlichkeitsentwicklung gestalten
- ein tragfähiges Fundament aus der psychologischen Grundlagenforschung (bspw. Daniel Kahneman: Dual System Theory) erwerben

Die Schwerpunkt-Module:

4. Semester: Arbeits-, Organisations- und Personalpsychologie
5. Semester: Marktpsychologie
6. Semester: Ausgewählte Aspekte der Wirtschaftspsychologie
7. Semester: Passungs- und Managementdiagnostik

In diesen Bereichen kannst du arbeiten:

- Personalmanagement
- HR Business Partner
- Ausbildung und Personalentwicklung
- Projektmanagement
- Scrum Master, agile Methoden
- Zielgruppenanalyse, Data Analysis

**100%
DEINE
ZUKUNFT.**



Marketing & Sales

Du möchtest Produkte oder Dienstleistungen erfolgreich vermarkten? Interessierst du dich für Werbemaßnahmen, wie ein Produkt besonders attraktiv zu gestalten ist oder über welche Kanäle man es gut verkaufen kann?

Dann bist du im Schwerpunkt Marketing & Sales des dualen Bachelorstudiengangs **BWL** der NORDAKADEMIE richtig.

Im Schwerpunkt Marketing & Sales lernst du, wie du eine Marke entwickeln kannst. Dabei wird darauf geachtet, wie man sie strategisch positioniert und den Marketing-Mix effektiv umsetzt. Hierbei kommen sowohl analoge als auch digitale Werkzeuge zum Einsatz und es wird besonders auf aktuelle Marketing- und Verkaufstrends eingegangen. Im modernen Marketing und Verkauf steht der Kunde im Mittelpunkt. Es ist wichtig, die Bedürfnisse und Wünsche der Kunden zu verstehen und in alle strategischen Überlegungen einzubeziehen. Dies hilft Unternehmen, ihre Produkte und Dienstleistungen gezielt auf ihre Zielgruppen abzustimmen und langanhaltende Kundenbeziehungen zu entwickeln.

Wenn man die Kundenperspektive versteht, kann man Marketingkampagnen und Verkaufsstrategien effektiver gestalten. Dies führt zu höherer Kundenzufriedenheit und langfristiger Kundenbindung, was letztendlich den Erfolg des Unternehmens sichert.

KEYFACTS

- **Studiengangsoptionen:** Spezieller Schwerpunkt in BWL
- **Wahl:** als Vorwahl zu Beginn des Studiums und als endgültige Wahl am Ende des 2. Semesters
- **Abschluss:** Bachelor of Science in BWL „mit Schwerpunkt Marketing & Sales“
- **Dauer:** 7 Semester
- **Credit Points:** 210 ECTS



Darum geht es konkret:

- einen relevanten Markt anhand wesentlicher Kriterien in Zielgruppen unterteilen und mit einem bestimmten Marketing-Mix zum Kaufverhalten bewegen (Operatives Marketing)
- mit ausgewählten Analyseinstrumenten eine Positionierung ableiten und diese in ein adäquates Modell überführen (Strategisches Marketing)
- eine Brand systematisch entwickeln und ihre Einzigartigkeit in den Köpfen der Kunden langfristig verankern
- Datenanalysen in der Marktforschung durchführen
- psychologische Aspekte des Kaufverhaltens verstehen
- analoge und digitale Instrumente zur Unterstützung wirksamer Marketingmaßnahmen auswählen; eingebettet in aktuelle Marketingentwicklungen wie Digitales-, Online-, Nachhaltigkeits-, Multisense- und Internationales Marketing
- Kundenbeziehungen erfolgreich managen
- Verkaufsstrategien entwickeln und umsetzen
- Verkaufsprozesse effizient gestalten

Die Schwerpunkt-Module:

- Semester: Innovationsmanagement
- Semester: Internationales Marketing und Vertriebsmanagement
- Semester: Ausgewählte Aspekte des Marketing und Vertriebes
- Semester: Digital Commerce

In diesen Bereichen kannst du arbeiten:

- Marketing
- Branding
- Vertriebssteuerung
- Kommunikationsagenturen
- Mediaagenturen
- Produktmanagement
- Key-Account-Management
- Customer-Relationship-Management (CRM)
- Strategische Unternehmensführung
- Strategisches Marketing
- Unternehmensberatung
- Konsumgütermarketing
- Dienstleistungsmarketing
- B2B-Marketing
- Handelsmarketing

**100%
DEINE
ZUKUNFT.**



General Management

Du bist zielstrebig, entscheidungsfreudig und hast gern alle wirtschaftlichen Zusammenhänge im Blick? Management ist dein Ding?

Dann bist du im Schwerpunkt General Management des dualen Bachelorstudiengangs **BWL** an der NORDAKADEMIE richtig.

General Management ist eine spannende Schwerpunktrichtung innerhalb der Betriebswirtschaftslehre, die sich darauf fokussiert, dir umfassende und vielseitige Kompetenzen für die Unternehmensführung zu vermitteln. Hier lernst du, wie du strategische Entscheidungen triffst und komplexe Geschäftsprozesse im Blick behältst – immer mit dem Ziel, eine effektive Führungsperson zu werden. Du bekommst Skills im strategischen Denken, in Führungskompetenzen und ein tiefes Verständnis für betriebliche Funktionen vermittelt. Dieser Schwerpunkt bietet dir einen umfassenden Einblick in verschiedene Geschäftsbereiche, damit du als effektive:r Manager:in und Entscheider:in in den unterschiedlichsten Organisationen brillieren kannst.

Mit General Management bist du bestens vorbereitet, um in der dynamischen und vielfältigen Welt der Unternehmensführung erfolgreich zu sein!

KEYFACTS

- **Studiengangsoptionen:** Generalistischer Schwerpunkt in BWL
- **Wahl:** als Vorwahl zu Beginn des Studiums und als endgültige Wahl am Ende des 2. Semesters
- **Abschluss:** Bachelor of Science in BWL „mit dem Schwerpunkt General Management“
- **Dauer:** 7 Semester
- **Credit Points:** 210 ECTS



Darum geht es konkret:

- komplexe Unternehmensstrukturen verstehen und effektiv managen
- lernen, wie man unter Berücksichtigung wesentlicher Managementprinzipien Organisationen führt, strategische Entscheidungen trifft und diese in operative Maßnahmen umsetzt
- Geschäftsmodelle analysieren und Strategien entwickeln, um Unternehmen an sich verändernde Marktbedingungen anzupassen und Wettbewerbsvorteile zu sichern
- Geschäftsstrategien planen und implementieren, die eine langfristige Unternehmensentwicklung fördern
- Datenanalysen für die strategische Entscheidungsfindung nutzen und ein tiefgreifendes Verständnis für die finanziellen Aspekte des Managements entwickeln
- lernen, wie man Teams führt, Mitarbeitende motiviert und Konflikte löst
- aktuelle Managementtrends wie digitale Transformation, Nachhaltigkeit und internationale Geschäftsführung kennenlernen
- besonderer Fokus auf die Entwicklung von Führungsqualitäten zur Vorbereitung darauf, in verschiedenen Führungsrollen erfolgreich zu sein

Die Schwerpunkt-Module:

4. Semester: Internationale Beziehungen
5. Semester: Financial Business Planning
6. Semester: Ausgewählte Aspekte des General Managements
7. Semester: Digital Commerce

In diesen Bereichen kannst du arbeiten:

- Unternehmensführung
- Organisationsentwicklung
- Projektsteuerung
- Unternehmensberatung
- Operations Management
- Change Management
- Human Resources
- Finanzplanung
- Risikomanagement
- Qualitätskontrolle
- Produktionsleitung
- interne und externe Kommunikation





IT-Sicherheit

Du möchtest Informatik studieren und interessierst dich besonders für das Thema Cyber Security? Du willst helfen, die IT-Systeme und Netzwerke im Hinblick auf potenzielle Bedrohungen zu überwachen?

Dann bist du im Schwerpunkt IT-Sicherheit der dualen Bachelorstudiengänge **Software Engineering/Angewandte Informatik** oder **IT-Engineering/Technische Informatik** der NORDAKADEMIE richtig.

In einer global vernetzten Welt, in der Unternehmen und Privatpersonen zunehmend zum Ziel von Cyber-Angriffen werden, stellen IT-Sicherheitsexpert:innen gesuchte Fachkräfte dar. Im Schwerpunkt IT-Sicherheit erwirbst du das Know-how, um Prozesse und Systeme im Unternehmen robust gegen Cyber-Angriffe zu gestalten. Du erlernst ebenfalls Vorgehensweisen, um im Falle von Angriffen geeignet zu reagieren: d. h. effektive Analysen durchführen, Ursachen ermitteln und gezielte Gegenmaßnahmen einleiten.

In Start-ups, mittelständischen Unternehmen und Großkonzernen werden Expert:innen benötigt, die nicht nur Systeme entwickeln, sondern diese auch mit einem tiefen Verständnis für IT-Sicherheit implementieren, um Daten zu schützen und die Integrität von Netzwerken zu wahren.

KEYFACTS

- **Studiengangsoptionen:** Optionaler Schwerpunkt in Software Engineering/ Angewandte Informatik oder IT-Engineering/ Technische Informatik
- **Wahl:** als Vorwahl zu Beginn des Studiums und als endgültige Wahl am Ende des 2. Semesters
- **Abschluss:** Bachelor of Science im gewählten Studiengang „mit Schwerpunkt IT-Sicherheit“
- **Dauer:** 7 Semester
- **Credit Points:** 210 ECTS



Darum geht es konkret:

- Tiefgehendes Verständnis der Prinzipien und Herausforderungen in der IT-Sicherheit, einschließlich Datenschutz, Datensicherheit und Cyberabwehr, erwerben
- Sicherheitsrisiken in verschiedenen IT-Systemen und Netzwerken analysieren und bewerten sowie entsprechende Sicherheitsmaßnahmen entwickeln und implementieren
- Kompetenz im Umgang mit modernen Verschlüsselungstechniken und Authentifizierungsverfahren zum Schutz digitaler Daten erwerben
- Erfahrung in der Anwendung von Sicherheitsprotokollen und -standards zur Gewährleistung der Integrität und Vertraulichkeit von Informationen erlangen
- Kenntnisse in der Entwicklung sicherer Software und Anwendungen, einschließlich der Berücksichtigung von Sicherheitsaspekten im gesamten Entwicklungsprozess, erhalten
- Rechtliche und ethische Aspekte der IT-Sicherheit und deren Bedeutung für die Praxis verstehen
- aktuelle und aufkommende Bedrohungen in der Cyberwelt erkennen und darauf reagieren

Die Schwerpunkt-Module:

4. Semester: IT-Sicherheit, Preventive Security
6. Semester: Ausgewählte Aspekte der IT-Sicherheit
7. Semester: Diagnostik und Forensik

In diesen Bereichen kannst du arbeiten:

- Netzwerksicherheit
- Datenverschlüsselung
- Forensik
- Risikomanagement
- Compliance
- Sicherheitsberatung
- Entwicklung sicherer Software
- Identitäts- und Zugriffsmanagement
- Bedrohungsanalyse und -bewältigung
- IT-Notfallplanung

**100%
DEINE
ZUKUNFT.**



Data Analytics & KI

Die Lösung komplexer Probleme spornt dich an? Technische Zusammenhänge zu erkennen und Daten zu durchforsten sind dein Ding?

Dann bist du im Schwerpunkt Data Analytics & KI der dualen Bachelorstudiengänge

Wirtschaftsinformatik, Software Engineering/ Angewandte Informatik oder **IT-Engineering/Technische Informatik** an der NORDAKADEMIE richtig.

Im Schwerpunkt Data Analytics & KI tauchst du in die faszinierende Welt der Datenanalyse ein. Hier lernst du, komplexe Daten zu analysieren, um Muster, Trends und Korrelationen zu erkennen, die dir bei fundierten Entscheidungen helfen. Künstliche Intelligenz wird immer wichtiger und ermöglicht es uns, Aufgaben zu automatisieren oder zu unterstützen, die vorher nur von Menschen erledigt werden konnten. Dadurch kannst du Geschäftsprozesse optimieren, die Effizienz steigern und sogar neue Innovationen und Geschäftsmodelle entwickeln.

Gestalte mit deinen Fähigkeiten die Zukunft und stoße in verschiedenen Branchen wegweisende Veränderungen an!

KEYFACTS

- **Studiengangsoptionen:** Spezieller Schwerpunkt in Wirtschaftsinformatik, Software Engineering/ Angewandte Informatik oder IT-Engineering/ Technische Informatik
- **Wahl:** als Vorwahl zu Beginn des Studiums und als endgültige Wahl am Ende des 2. Semesters
- **Abschluss:** Bachelor of Science im gewählten Studiengang „mit Schwerpunkt Data Analytics & KI“
- **Dauer:** 7 Semester
- **Credit Points:** 210 ECTS



Darum geht es konkret:

- Prinzipien und Herausforderungen in Data Analytics & KI verstehen - einschließlich Datenverarbeitung und maschinellem Lernen
- komplexe Daten analysieren, Muster und Trends erkennen und Vorhersagemodelle entwickeln
- Erfahrung sammeln in der Anwendung statistischer Methoden und maschinellen Lernens zur Vorhersage und Entscheidungsfindung
- Kenntnisse in der Entwicklung und Implementierung von KI-basierten Anwendungen erwerben - einschließlich der Integration von Data Analytics in Produkte und Dienstleistungen
- lernen, wie du aktuelle und aufkommende Technologien in Data Analytics & KI erkennst

Die Schwerpunktmodule:

4. Semester: Anwendungen der Data Analytics
5. Semester: Grundlagen des maschinellen Lernens
6. Semester: Ausgewählte Aspekte des Data Analytics & KI
7. Semester: Data Analytics Projekt

In diesen Bereichen kannst du arbeiten:

- Datenanalyse
- maschinelles Lernen
- künstliche Intelligenz
- Predictive Analytics
- Big-Data-Technologien in der Entwicklung von KI-basierten Anwendungen
- Datenstrategie, Entscheidungsfindung
- Automatisierungstechnologien

**100%
DEINE
ZUKUNFT.**



Business Process Management

Du interessierst dich für Informatik und findest es spannend Abläufe und Prozesse effizient zu gestalten? Du bist analytisch veranlagt und gehst der Sache gern auf den Grund?

Dann bist du im Schwerpunkt Business Process Management der dualen Bachelorstudiengänge **Wirtschaftsinformatik** oder **Software Engineering/ Angewandte Informatik** an der NORDAKADEMIE richtig.

Ein Wirtschaftsinformatik-Studium mit Schwerpunkt auf Business Process Management (BPM) rüstet dich mit den notwendigen Kenntnissen und Fähigkeiten aus, um in der modernen Geschäftswelt als Fachkraft für die Optimierung und digitale Transformation von Geschäftsprozessen unverzichtbar zu werden.

Für Software-Entwickler:innen ermöglicht der Schwerpunkt, an der spannenden Schnittstelle zwischen Software-Innovation und der Optimierung von Geschäftsprozessen zu arbeiten. Durch die Kombination von Fertigkeiten in der Analyse, dem Design und der Implementierung von Geschäftsprozessen mit Software-Entwicklungs-Know-how kannst du effiziente und agile Prozesse gestalten.

KEYFACTS

- **Studiengangsoptionen:** Spezieller Schwerpunkt in Software Engineering/ Angewandte Informatik und generalistischer Schwerpunkt in Wirtschaftsinformatik
- **Wahl:** als Vorwahl zu Beginn des Studiums und als endgültige Wahl am Ende des 2. Semesters
- **Abschluss:** Bachelor of Science im gewählten Studiengang „mit Schwerpunkt Business Process Management“
- **Dauer:** 7 Semester
- **Credit Points:** 210 ECTS



Darum geht es konkret:

- Prinzipien und Herausforderungen im Business Process Management (BPM), einschließlich Prozessmodellierung, -analyse und -optimierung tiefgehend verstehen
- Geschäftsprozesse in verschiedenen Organisationen analysieren und verbessern sowie effiziente Prozesslösungen entwickeln und implementieren
- Kenntnisse erwerben in der Anwendung von Methoden zur Prozessverbesserung und -innovation zur Steigerung der organisatorischen Leistungsfähigkeit
- BPM-Systeme entwickeln und anpassen
- strategische Bedeutung von BPM und dessen Rolle bei der Förderung der Geschäftsagilität und Innovation verstehen
- aktuelle und aufkommende Trends im Bereich BPM erkennen und darauf reagieren

Die Schwerpunktmodule:

4. Semester: Geschäftsprozessentwicklung
5. Semester: Geschäftsprozessimplementierung
6. Semester: Ausgewählte Aspekte des Business Process Managements
7. Semester: Geschäftsprozesscontrolling und Process Mining

In diesen Bereichen kannst du arbeiten:

- Prozessanalyse
- Prozessoptimierung
- Workflow-Management
- digitale Transformation
- BPM-Softwareentwicklung
- Implementierung von BPM-Systemen
- Change Management
- Qualitätsmanagement
- Projektmanagement

**100%
DEINE
ZUKUNFT.**

NORDAKADEMIE
Hochschule der Wirtschaft
Köllner Chaussee 11
25337 Elmshorn

Tel.: 04121 4090-0

info@nordakademie.de

nordakademie.de



Deutscher
NACHHALTIGKEITS
Kodex
Anwender



Stand: 09/2024, Änderungen vorbehalten.